

Budsjett 2008



- nøkkeltall for norsk økonomi
- hovedtall i statsbudsjettet
- skatte- og avgiftssatser



Hovedtall i statsbudsjettet og Statens pensjonsfond utenom lånetransaksjoner i 2007 og 2008

(Millioner kroner)

	Nysaldert budsjett 2007	Saldert budsjett 2008
<i>Statsbudsjettets inntekter i alt</i>	1 028 157	1 036 759
Inntekter fra petroleumsvirksomhet	341 006	328 073
Inntekter utenom petroleumsinntekter	687 151	708 686
<i>Statsbudsjettets utgifter i alt</i>	711 266	771 404
Utgifter til petroleumsvirksomhet	21 306	26 300
Utgifter utenom petroleumsvirksomhet	689 961	745 104
= Overskudd i statsbudsjettet før overføring til Statens pensjonsfond - Utland	316 890	265 355
- Netto kontantstrøm fra petroleumsvirksomheten	319 700	301 773
= Oljekorrigert overskudd	-2 810	-36 418
+ Overført fra Statens pensjonsfond - Utland	2 810	36 418
= Overskudd i statsbudsjettet	0,0	0,0
+ Netto avsatt i Statens pensjonsfond - Utland	316 890	265 355
+ Renteinntekter og utbytte mv. i Statens pensjonsfond	80 400	78 600
= Samlet overskudd i statsbudsjettet og i Statens pensjonsfond	397 290	343 955

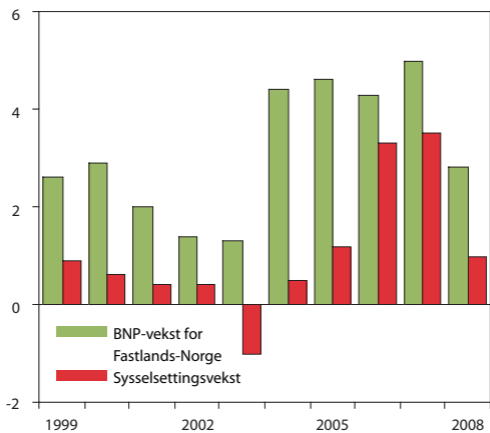
Statsbudsjettets lånetransaksjoner og finansieringsbehov i 2007 og 2008

(Millioner kroner)

	Nysaldert budsjett 2007	Saldert budsjett 2008
Utlån, aksjetegning mv.	98 474	75 635
- Tilbakebetalinger	71 180	60 746
- Statsbudsjettets overskudd	0	0
= Netto finansieringsbehov	27 294	14 889
+ Gjeldsavdrag	29 646	0
= Statsbudsjettets brutto finansieringsbehov	56 940	14 889

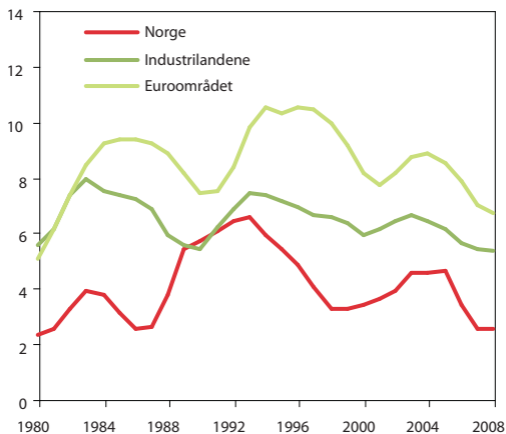
BNP for Fastlands-Norge og sysselsatte personer

Prosentvis endring fra året før



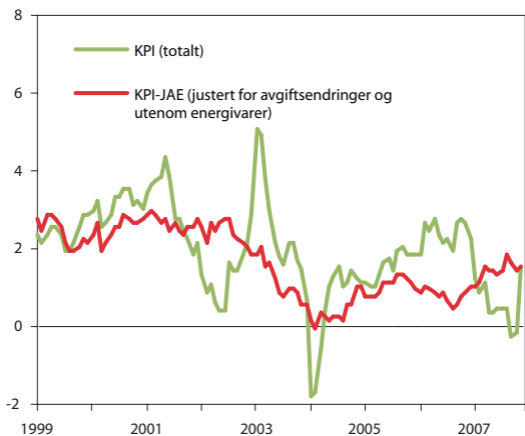
Arbeidsledighet

Prosent av arbeidsstyrken

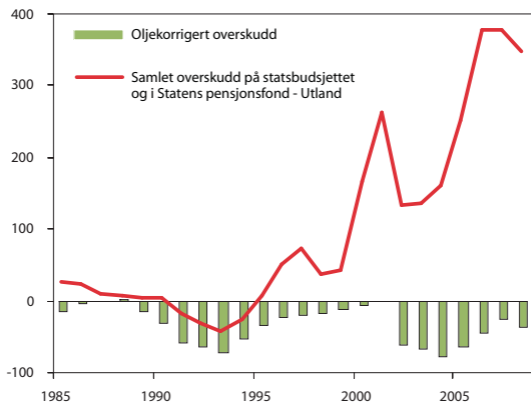


Konsumpriser

Prosentvis endring fra samme måned året før



Oljekorrigert overskudd og samlet overskudd på statsbudsjettet og i Statens pensjonsfond - Utland. Milliarder kroner



Statsbudsjettets inntekter og utgifter 2008, utenom lånetransaksjoner

(Milliarder kroner)

Statsbudsjettets inntekter (utenom petroleum)	708,7
Sum skatter og avgifter fra Fastlands-Norge	650,4
Skatt på formue og inntekt	173,2
Arbeidsgiveravgift og trygdeavgift	194,3
Merverdiavgift mv.	190,7
Avgifter på tobakk og alkohol	18,4
Avgift på bil, bensin mv.	46,1
Elektrisitetsavgift	6,2
Tollinntekter	2,0
Andre avgifter	19,5
Inntekter av statens forretningsdrift	1,9
Renter og aksjeutbytte	35,0
Andre inntekter	21,4
Statsbudsjettets utgifter (utenom petroleum)	745,1
Folketrygden, alderspensjon	101,1
Folketrygden, sykepenger	30,4
Folketrygdens øvrige sosiale formål	89,8
Folketrygdens helsedel	19,6
Folketrygden, fødsels- og adopsjonspenger	11,6
Folketrygden, arbeidsliv	5,3
Regionale helseforetak	84,0
Rammetilskudd til kommuner og fylkeskommuner	62,1
Høyere utdanning	20,2
Forsvaret	30,6
Transport og kommunikasjon	19,7
Offisiell utviklingshjelp	20,2
Barnetrygd	14,4
Barnehager	21,5
Jordbruksavtalen	11,1
Politi- og påtalemyndighet	9,4
Renter på statsgjeld	17,3
Andre utgifter	176,0
Oljekorrigert overskudd	-36,4
Statens netto kontantstrøm fra petroleumsvirksomheten	301,8

Oversikt over utgifter og inntekter for budsjettår

(1000 kroner)

Utgifter

	Samlede utgifter	
Det kongelige hus	166 217	
Regjering	259 794	
Stortinget og underliggende institusjoner	1 330 400	
Høyesterett	61 509	
Utenriksdepartementet	26 888 083	
Kunnskapsdepartementet	60 681 350	
Kultur- og kirkedepartementet	7 686 992	
Justis- og politidepartementet	18 087 765	
Kommunal- og regionaldepartementet	73 395 088	
Arbeids- og inkluderingsdepartementet	26 098 355	
Helse- og omsorgsdepartementet	95 756 118	
Barne- og likestillingsdepartementet	22 435 941	
Nærings- og handelsdepartementet	7 110 087	
Fiskeri- og kystdepartementet	3 356 346	
Landbruks- og matdepartementet	14 487 030	
Samferdselsdepartementet	24 711 100	
Miljøverndepartementet	3 264 322	
Fornyings- og administrasjonsdepartementet	16 051 570	
Finansdepartementet	36 502 700	
Forsvarsdepartementet	31 540 172	
Olje- og energidepartementet	3 570 298	
Ymse utgifter	10 780 573	
Statsbankene	77 384 859	
Statlig petroleumsvirksomhet	26 300 000	
Statens forretningsdrift	1 143 869	
Folketrygden	257 988 462	
Statens pensjonsfond - Utland	301 773 000	
Sum utgifter	1 148 812 000	

1. Inntekter (ekskl. tilbakebetalinger mv. og overføring fra Statens pensjonsfond - Utland)

2. Utgifter (ekskl. utlån, avdrag på statsgjeld mv.)

Driftsutgifter

Nybygg, anlegg mv.

Overføringer til andre

Overføringer til Statens pensjonsfond - Utland

3. Overskudd før lånetransaksjoner før overføring fra Statens pensjonsfond - Utland (1-2)

4. Overføring fra Statens pensjonsfond - Utland

5. Overskudd før lånetransaksjoner (3+4)

2008

Drifts- utgifter	Nybygg, anlegg m.v	Overføringer til andre	Utlån, gjelds- avdrag m.v.
14 422	-	151 795	-
259 794	-	-	-
1 067 900	134 500	128 000	-
61 509	-	-	-
3 160 350	29 757	23 356 366	341 610
2 817 840	28 512	51 834 998	6 000 000
2 319 782	28 497	5 338 713	-
16 117 516	721 107	1 249 142	-
239 208	2 000	73 153 880	-
11 562 802	988 800	13 546 753	-
2 506 600	24 397	92 895 121	330 000
4 959 475	60 795	17 415 671	-
1 279 187	10 000	3 620 900	2 200 000
2 256 001	393 700	706 645	-
1 397 102	9 268	13 080 660	-
11 336 900	8 877 000	4 497 200	-
1 573 877	327 973	1 362 472	-
12 459 642	1 683 637	608 291	1 300 000
7 381 100	160 300	28 941 200	20 100
21 417 313	9 481 293	641 566	-
2 008 348	10 000	1 551 950	-
10 780 573	-	-	-
571 743	115 812	11 253 604	65 443 700
-	25 100 000	1 200 000	-
-466 318	1 610 187	-	-
-	-	257 988 462	-
-	-	301 773 000	-
117 082 666	49 797 535	906 296 389	75 635 410

	Statsbudsjettet folketrygden ikke medregnet	Folketrygden	Statsbudsjettet medregnet folketrygden
	840 587 390	196 171 200	1 036 758 590
	815 188 128	257 988 462	1 073 176 590
	117 082 666	-	117 082 666
	49 797 535	-	49 797 535
	346 534 927	257 988 462	604 523 389
	301 773 000	-	301 773 000
	25 399 262	-61 817 262	-36 418 000
	36 418 000	-	36 418 000
	61 817 262	-61 817 262	-

Inntekter

	Samlede inntekter
Skatt på formue og inntekt	173 200 000
Arbeidsgiveravgift og trygdeavgift	194 300 000
Tollinntekter	2 027 000
Merverdiavgift og avgift på investeringer mv.	190 700 000
Avgifter på alkohol	11 040 000
Avgifter på tobakk	7 317 000
Avgifter på motorvogner	46 073 000
Andre avgifter	25 714 791
Sum skatter og avgifter	650 371 791
Renter av statens forretningsdrift	54 586
Avskrivninger, avsetninger til investeringsformål og inntekter av statens forretningsdrift i samband med nybygg, anlegg mv.	1 873 140
Sum inntekter av statens forretningsdrift	1 927 726
Renter fra statsbankene	11 460 000
Renter av kontantbeholdning og andre fordringer	10 022 065
Utbytte ekskl. Statoil	13 494 552
Renteinntekter og utbytte (ekskl. Statens forretningsdrift og Statoil)	34 976 617
Inntekter under departementene	21 409 456
Overføring fra Norges Bank	-
Tilbakeføring av midler fra Statens banksikringsfond	-
Sum andre inntekter	21 409 456
Inntekter fra statlig petroleumsvirksomhet	128 200 000
Skatt og avgift på utvinning av petroleum	184 100 000
Aksjeutbytte fra Statoil	15 773 000
Sum petroleumsinntekter	328 073 000
Tilbakebetalinger	60 746 410
Statens pensjonsfond - Utland	36 418 000
Sum inntekter	1 133 923 000

Lånetransaksjoner:

6. Utlån gjeldavdrag, aksjetegning mv. i alt

Utlån til statsbankene

Gjeldsavdrag

Andre utlån, aksjetegning mv.

7. Tilbakebetalinger mv.

8. Utlån mv. (netto) (6-7)

9. Samlet finansieringsbehov - av kontantbeholdning og lånemidler (8-5)

Drifts- inntekter	Inntekter i samband med nybygg, anlegg m.v.	Skatter, avgifter og andre overføringer	Tilbake- betalinger mv.
-	-	173 200 000	-
-	-	194 300 000	-
-	-	2 027 000	-
-	-	190 700 000	-
-	-	11 040 000	-
-	-	7 317 000	-
-	-	46 073 000	-
-	-	25 714 791	-
-	-	650 371 791	-
-	-	54 586	-
1 000	1 368 240	503 900	-
1 000	1 368 240	558 486	-
-	-	11 460 000	-
-	-	10 022 065	-
-	-	13 494 552	-
-	-	34 976 617	-
12 448 588	482 058	8 478 810	-
-	-	-	-
-	-	-	-
12 448 588	482 058	8 478 810	-
104 800 000	16 800 000	6 600 000	-
-	-	184 100 000	-
-	-	15 773 000	-
104 800 000	16 800 000	206 473 000	-
-	-	-	60 746 410
-	-	36 418 000	-
117 249 588	18 650 298	937 276 704	60 746 410

	Statsbudsjettet folketrygden ikke medregnet	Folketrygden	Statsbudsjettet medregnet folketrygden
	75 635 410	-	75 635 410
	65 443 700	-	65 443 700
	100	-	100
	10 191 610	-	10 191 610
	60 746 410	-	60 746 410
	14 889 000	-	14 889 000
	-46 928 262	61 817 262	14 889 000

Makroøkonomisk utvikling. Prosentvis endring fra året før¹⁾

Milliarder kroner²⁾

	2006	2006	2007	2008
Privat konsum	878,9	4,2	6,0	3,5
Offentlig konsum	415,5	3,0	3,1	2,3
Bruttoinvesteringer i fast kapital i alt	406,5	6,5	9,9	1,3
Herav:				
Oljeutvinning og rørtransport ³⁾	95,5	3,4	15,0	0,0
Bedrifter i Fastlands-Norge	143,0	6,8	10,7	4,0
Boliger	93,1	6,6	6,0	-1,8
Offentlig forvaltning	60,7	9,7	8,6	2,0
Etterspørsel fra Fastlands-Norge	1 591,1	4,4	5,7	2,9
Eksport	1 005,5	0,5	1,6	5,1
Herav:				
Råolje og naturgass	498,4	-6,6	-5,8	5,4
Tradisjonelle varer	271,5	6,2	8,0	4,3
Import	612,1	8,2	8,3	3,8
Herav:				
Tradisjonelle varer	403,2	9,6	9,0	3,3
Bruttonasjonalprodukt	2 155,8	2,2	3,5	3,1
Bruttonasjonalprodukt for				
Fastlands-Norge	1 569,3	4,3	5,0	2,8
<i>Memo:</i>				
Sysselsatte personer	..	3,3	3,5	1,0
Arbeidsledighetsprosent (AKU)	..	3,4	2½	2½
Konsumprisindeksen (KPI)	..	2,3	½	2½
Konsumprisindeksen justert for				
avgiftsendringer og utenom				
energipriser (KPI-JAE)	..	0,8	1½	2
Årslønn	..	4,1	5	5
Råoljepris, kroner pr. fat		414	400	360
Driftsbalanse overfor utlandet,				
mrd. kroner og prosent av BNP	373,4	17,3	13,0	11,4
Bruttonasjonalinntekt (mrd. kroner)	..	2 150,3	2 216,0	2 286,1

¹⁾ Prosentvis endring for 2006 er beregnet i faste 2005-priser, for 2007 og 2008 i faste 2004-priser.

²⁾ 2006-kroner.

³⁾ Eksklusive tjenester.

Kilder: Statistisk sentralbyrå og Finansdepartementet.

Skattesatser og beløpsgrenser mv. for 2007 og 2008

	2007-regler	2008-regler	Endring 2007–2008
Skatt på alminnelig inntekt			
Personer ¹	28,0 pst.	28,0 pst.	-
Bedrifter	28,0 pst.	28,0 pst.	-
Toppskatt			
<i>Trinn 1</i>			
Innslagspunkt	400 000 kr	420 000 kr	5,0 pst.
Sats ²	9,0 pst.	9,0 pst.	-
<i>Trinn 2</i>			
Innslagspunkt	650 000 kr	682 500 kr	5,0 pst.
Sats	12,0 pst.	12,0 pst.	-
Trygdeavgift			
Nedre grense for å betale trygdeavgift	39 600 kr	39 600 kr	-
Opptrappingsatts	25,0 pst.	25,0 pst.	-
<i>Sats</i>			
Lønnsinntekt	7,8 pst.	7,8 pst.	-
Primærnæringsinntekt	7,8 pst.	7,8 pst.	-
Annen næringsinntekt	10,7 pst.	11,0 pst.	0,3 pst.poeng
Pensjonsinntekt mv.	3,0 pst.	3,0 pst.	-
Arbeidsgiveravgift			
Sone I	14,1 pst.	14,1 pst.	-
Sone Ia ³	14,1 pst.	14,1 pst.	-
Sone II	10,6 pst.	10,6 pst.	-
Sone III	6,4 pst.	6,4 pst.	-
Sone IV	5,1 pst.	5,1 pst.	-
Sone IVa	7,9 pst.	7,9 pst.	-
Sone V	0,0 pst.	0,0 pst.	-
Maksimal effektive marginale skattesatser			
Lønn ekskl. arbeidsgiveravgift	47,8 pst.	47,8 pst.	-
Lønn inkl. arbeidsgiveravgift	54,3 pst.	54,3 pst.	-
Pensjonsinntekt	43,0 pst.	43,0 pst.	-
Primærnæringsinntekt	47,8 pst.	47,8 pst.	-
Annen næringsinntekt	50,7 pst.	51,0 pst.	0,3 pst.poeng
Utbytte og uttak ⁴	48,2 pst.	48,2 pst.	-
Personfradrag			
Klasse 1	37 000 kr	38 850 kr	5,0 pst.
Klasse 2 ⁵	74 000 kr	77 700 kr	5,0 pst.

¹ For skattytere i Nord-Troms og Finnmark er satsen 24,5 pst.

² For skattytere i Nord-Troms og Finnmark er satsen 7 pst. i trinn 1.

³ Sone Ia skal betale arbeidsgiveravgift med en sats på 10,6 pst. inntil differansen mellom det foretaket faktisk betaler i arbeidsgiveravgift og det foretaket ville ha betalt i arbeidsgiveravgift med en sats på 14,1 pst., er lik fribeløpet. I 2008 er fribeløpet 530 000 kroner pr. foretak. For veitransport i sone Ia er fribeløpet 265 000 kroner.

⁴ Inkludert 28 pst. selskapskatt.

⁵ Skattytere med forsørgeransvar for ektefeller samt enslige forsørgere skattlegges i klasse 2.

	2007-regler	2008-regler	Endring 2007–2008
Minstefradrag i lønnsinntekt			
Sats	36,0 pst.	36,0 pst.	-
Nedre grense	4 000 kr	4 000 kr	-
Øvre grense ⁶	63 800 kr	67 000 kr	5,0 pst.
Minstefradrag i pensjonsinntekt			
Sats	26,0 pst.	26,0 pst.	-
Nedre grense	4 000 kr	4 000 kr	-
Øvre grense	53 400 kr	56 100 kr	5,1 pst.
Særskilt fradrag i arbeidsinntekt⁷			
	31 800 kr	31 800 kr	-
Særfradrag for alder og uførhet mv.			
	19 368 kr	19 368 kr	-
Skattebegrensingsregelen for pensjonister mv.⁸			
Avtrappingssats	55,0 pst.	55,0 pst.	-
<i>Skattefri nettoinntekt</i>			
Enslig	99 600 kr	104 600 kr	5,0 pst.
Ektepar	163 300 kr	171 500 kr	5,0 pst.
<i>Formuestillegget</i>			
Sats	1,5 pst.	1,5 pst.	-
Grense	200 000 kr	200 000 kr	-
Særskilt fradrag i Finnmark og Nord-Troms			
Klasse 1	15 000 kr	15 000 kr	-
Klasse 2	30 000 kr	30 000 kr	-
Fisker- og sjømannsfradraget			
Sats	30,0 pst.	30,0 pst.	-
Øvre grense	80 000 kr	80 000 kr	-
Særskilt fradrag i næringsinntekt for jordbruk mv.			
Inntektsuavhengig fradrag	45 000 kr	54 200 kr	20,4 pst.
Sats utover inntektsuavhengig fradrag			
	32,0 pst.	32,0 pst.	-
Maksimalt samlet fradrag	142 000 kr	142 000 kr	-
Særfradrag for store sykdomsutgifter			
Nedre grense	9 180 kr	9 180 kr	-
Maksimalt årlig fradrag for innbetaling til individuell pensjonsordning			
	opphevet	15 000 kr	ny

⁶ Summen av minstefradraget i lønnsinntekt og minstefradraget i pensjonsinntekt begrenses oppad til øvre grense i minstefradraget i lønnsinntekt, dvs. 67 000 kroner.

⁷ Skattyter med lønnsinntekt får det høyeste av minstefradraget i lønnsinntekt og det særskilte fradraget i arbeidsinntekt.

⁸ Skattebegrensingsregelen gjelder også enslige forsørgere, men kun dersom disse mottar overgangsstønad.

	2007-regler	2008-regler	Endring 2007–2008
Fradrag for reiser mellom hjem og arbeid			
Sats pr. km	1,40 kr	1,40 kr	-
Nedre grense for fradraget	12 800 kr	12 800 kr	-
Maksimalt fradrag for gaver til frivillige organisasjoner			
	12 000 kr	12 000 kr	-
Maksimalt fradrag for innbetalt fagforeningskontingent mv.			
	2 700 kr	3 150 kr	16,7 pst.
Boligsparing for ungdom under 34 år (BSU)			
Sats for skattefradrag	20,0 pst.	20,0 pst.	-
Maksimalt årlig sparebeløp	15 000 kr	15 000 kr	-
Maksimalt samlet sparebeløp i ordningen	100 000 kr	100 000 kr	-
Foreldrefradrag for legitimerede utgifter til pass og stell av barn			
<i>Øvre grense</i>			
Ett barn	25 000 kr	25 000 kr	-
Tillegg pr. barn utover det første	5 000 kr	15 000 kr	200 pst.
Avgift på arv og gave⁹			
<i>Trinn 1</i>			
Innslagspunkt	250 000 kr	250 000 kr	-
<i>Sats for barn, inkl. stebarn og fosterbarn og foreldre</i>			
	8,0 pst.	8,0 pst.	-
<i>Avgiftssats for andre arvinger/gavemottakere</i>			
	10,0 pst.	10,0 pst.	-
<i>Trinn 2</i>			
Innslagspunkt	550 000 kr	550 000 kr	-
<i>Sats for barn, inkl. stebarn og fosterbarn og foreldre</i>			
	20,0 pst.	20,0 pst.	-
<i>Avgiftssats for andre arvinger/gavemottakere</i>			
	30,0 pst.	30,0 pst.	-
Formuesskatt¹⁰			
<i>Kommune</i>			
Innslagspunkt	220 000 kr	350 000 kr	59,1 pst.
Sats	0,7 pst.	0,7 pst.	-
<i>Stat</i>			
<i>Trinn 1</i>			
Innslagspunkt	220 000 kr	350 000 kr	59,1 pst.
Sats	0,2 pst.	0,2 pst.	-
<i>Trinn 2</i>			
Innslagspunkt	540 000 kr	540 000 kr	-
Sats	0,4 pst.	0,4 pst.	-

⁹ Fom. 2008 gis det i tillegg et årlig fribeløp for gaver på 1/2 G. For 2008 tilsvarer dette 33 406 kroner.

¹⁰ Innslagspunktene er for enslige skattytere. For ektefeller, som lignes under ett for felles formue, er innslagspunktene det dobbelte av hva tabellen viser.

	2007-regler	2008-regler	Endring 2007-2008
Lønnsfradraget i skjermingsmetoden for enkeltpersonsforetak			
	15,0 pst.	15,0 pst.	-
Aksjerabatt	15,0 pst.	oppheves	-15,0 pst.poeng
Avskrivningssatser			
Saldogruppe a (kontormaskiner o.l.)	30 pst.	30 pst.	-
Saldogruppe b (ervervet forretningsverdi)	20 pst.	20 pst.	-
Saldogruppe c (vogntog, lastebiler, busser, varebiler mv.)	20 pst.	20 pst.	-
Saldogruppe d (personbiler, maskiner og inventar mv.)	20 pst.	20 pst.	-
Saldogruppe e (skip, fartøyer, rigger mv.)	14 pst.	14 pst.	-
Saldogruppe f (fly, helikopter)	12 pst.	12 pst.	-
Saldogruppe g (anlegg for overføring og distribusjon av el, kraft og elektroteknisk utrustning i kraftforetak)	5 pst.	5 pst.	-
Saldogruppe h (bygg og anlegg, hoteller mv.) ¹¹	4 (8) pst.	4 (8) pst.	-
Saldogruppe i (forretningsbygg)	2 pst.	2 pst.	-

¹¹ Bygninger med en enkel konstruksjon og som antas å ha en kommersiell levealder under 20 år, kan avskrives med 8 pst.

Kilde: Finansdepartementet.

Barnetrygd og kontantstøtte Beløpsgrenser for 2007 og 2008

	2007-regler	2008-regler	Endring 2007-2008
Generell sats i barnetrygden pr. år	11 640 kr	11 640 kr	-
Småbarnstillegg til enslige forsørgere ¹	7 920 kr	7 920 kr	-
Ekstra barnetrygd i Finnmark og Nord-Troms	3 840 kr	3 840 kr	-
Full sats i kontantstøtten pr. år	39 636 kr	39 636 kr	-

¹ Gjelder kun enslige forsørgere som mottar full overgangsstonad.
Kilde: Finansdepartementet.

Avgiftssatser for 2007 og 2008

Avgiftskategori	Sats 2007	Sats 2008	Endring i pst.
<i>Merverdiavgift, pst. av omsetningsverdien¹</i>			
Generell sats	25	25	-
Redusert sats	14	14	-
Lav sats	8	8	-
<i>Avgift på alkoholholdige drikkevarer</i>			
Brennevinsbaserte drikkevarer over 0,7 vol.pst., kr/vol.pst. og liter	5,74	5,89	2,6
Annen alkoholholdig drikk fra 4,7 til og med 22 vol.pst., kr/vol.pst. og liter	3,74	3,84	2,7
Alkoholholdig drikk til og med 4,7 vol.pst., kr/liter			
a) 0,0-0,7 vol.pst.	1,64	1,68	2,4
b) 0,7-2,7 vol.pst.	2,56	2,63	2,7
c) 2,7-3,7 vol.pst.	9,68	9,93	2,6
d) 3,7-4,7 vol.pst.	16,76	17,20	2,6
<i>Avgift på tobakkvarer</i>			
Sigareter, kr/100 gram	187	192	2,7
Sigaretter, kr/100 stk.	187	192	2,7
Røyketobakk, kr/100 gram	187	192	2,7
Snus, kr/100 gram	60	68	13,3
Skrå, kr/100 gram	60	68	13,3
Sigarettpapir, kr/100 stk.	2,86	2,93	2,4
<i>Engangsavgift på kjøretøy</i>			
Personbiler mv. Avgiftsgruppe a ²			
Egenvekt, kr/kg			
første 150 kg	33,16	34,02	2,6
neste 250 kg	72,27	74,15	2,6
neste 100 kg	144,55	148,31	2,6
resten	168,11	172,48	2,6
Motoreffekt, kr/kW			
første 65 kW	120,59	123,73	2,6
neste 25 kW	502,47	515,53	2,6
neste 40 kW	1 205,92	1 237,27	2,6
resten	2 512,33	2 577,65	2,6
CO ₂ -avgift, kr pr. g/km ³			
første 120 g/km	40,20	41,25	2,6
neste 20 g/km	190,94	195,90	2,6
neste 40 g/km	502,47	515,53	2,6
resten	1 406,90	1 443,48	2,6

¹ Endring i merverdiavgift er oppgitt i prosentpoeng.

² Gruppe a: Personbiler, varebiler klasse 1 og busser under 6 meter med inntil 17 seteplasser. For kjøretøy der CO₂-utslipp ikke er oppgitt, brukes slagvolum som avgiftskomponent.

Avgiftskategori	Sats 2007	Sats 2008	Endring i pst.
Varebiler klasse 2. Avgiftsgruppe b, ³ pst. av personbilavgift	22	22	-
Campingbiler. Avgiftsgruppe c, ⁴ pst. av personbilavgift	22	22	-
Beltebiler. Avgiftsgruppe e, pst. av verdiavgiftsgrunnlaget	36	36	-
Motorsykler. Avgiftsgruppe f, Stykkavgift	9 558	9 807	2,6
Slagvolum, kr/cm ³			
første 125 cm ³	0	0	-
neste 775 cm ³	32,83	33,68	2,6
resten	71,99	73,86	2,6
Motoreffekt, kr/kW			
første 11 kW	0	0	-
resten	425,36	436,42	2,6
Snøscootere. Avgiftsgruppe g			
Egenvekt, kr/kg			
første 100 kg	13,47	13,82	2,6
neste 100 kg	26,95	27,65	2,6
resten	53,87	55,27	2,6
Slagvolum, kr/cm ³			
første 200 cm ³	2,82	2,89	2,5
neste 200 cm ³	5,61	5,76	2,7
resten	11,22	11,51	2,6
Motoreffekt, kr/kW			
første 20 kW	35,93	36,86	2,6
neste 20 kW	71,82	73,69	2,6
resten	143,65	147,38	2,6
Drosje. Avgiftsgruppe h, ⁵ pst. av personbilavgift	40	40	-
Veteranbiler. Avgiftsgruppe i, kr	3 147	3 229	2,6
Minibusser. Avgiftsgruppe j, ⁶ pst. av personbilavgift	40	40	2,6
Årsavgift, kr/år			
Dieslbiler	2 915	3 090	6,0
Bensinbiler og dieslbiler med fabrikkmontert partikkelfilter	2 915	2 660	-8,7
Motorsykler	1 645	1 690	2,7
Campingtilhengere	970	995	2,6
Traktorer, moped mv.	370	380	2,7

³ Varebiler klasse 2. Endring oppgitt i prosentpoeng.

⁴ Gruppe c: Campingbiler. Endring oppgitt i prosentpoeng.

⁵ Gruppe h: Drosje og transport av funksjonshemmede. Endring oppgitt i prosentpoeng.

⁶ Gruppe j: Busser under 6 meter med inntil 17 sitteplasser, hvorav minst 10 er montert i fartsretningen. Endring oppgitt i prosentpoeng.

Avgiftskategori	Sats 2007	Sats 2008	Endring i pst.
<i>Vektårsavgift</i>	varierer	varierer	2,6
<i>Omregistreringsavgift</i>	varierer	varierer	2,6
<i>Bensinavgift, kr/liter</i>			
Svovelfri ⁷	4,17	4,28	2,6
Lavsvovlet ⁸	4,21	4,32	2,6
<i>Autodieselavgift, kr/liter</i>			
Svovelfri ⁹	3,02	3,30	9,3
Lavsvovlet ¹⁰	3,07	3,35	9,1
<i>Avgift på båtmotorer, kr/hk</i>	140,00	143,50	2,5
<i>Avgift på elektrisk kraft, øre/kWh</i>			
Generell sats	10,23	10,50	2,6
Redusert sats	0,45	0,45	-
<i>Smøreoljeavgift, kr/liter</i>	1,68	1,72	2,4
<i>Avgift på mineralske produkter</i>			
<i>Grunnavgift på fyringsolje</i>			
Mineralolje, kr/liter	0,429	0,845	97,0
Mineralolje i treforedlingsindustrien, kr/liter	-	0,120	-
<i>CO₂-avgift</i>			
Petroleumsvirksomhet, kr/liter el. Sm ³	0,80	0,45	-43,8
Mineralolje, kr/liter	0,54	0,55	1,9
Mineralolje i innenriks luftfart, kr/liter	0,54	0,65	20,4
Mineralolje i treforedlings-, sildemel- og fiskemelindustrien, kr/liter	0,27	0,28	3,7
Bensin, kr/liter	0,80	0,82	2,5
Naturgass, kr/Sm ³	0,47	0,48	2,1
LPG, kr/kg	0,60	0,62	3,3
Svovlavgift, kr/liter	0,07	0,072	2,9
<i>Avgift på sluttbehandling av avfall</i>			
<i>Opplagsplasser for avfall, kr/tonn</i>			
Opplagsplasser med høy miljøstandard	423	434	2,6
Opplagsplasser med lav miljøstandard	552	566	2,5
<i>Anlegg for forbrenning av avfall,</i>			
kr/utslippsenhet	varierer	varierer	2,6
CO ₂ -avgift på avfall til forbrenning, kr/tonn	59,00	60,53	2,6

⁷ Bensin som har et svovelinhold på 10 ppm eller lavere.

⁸ Bensin som har et svovelinhold mellom 10 ppm og 50 ppm.

⁹ Autodiesel som har et svovelinhold på 10 ppm eller lavere.

¹⁰ Autodiesel som har et svovelinhold på mellom 10 ppm og 50 ppm.

Avgiftskategori	Sats 2007	Sats 2008	Endring i pst.
<i>Avgift på helse- og miljøskadelige kjemikalier</i>			
Trikloret, kr/kg	57,69	59,19	2,6
Tetrakloret, kr/kg	57,69	59,19	2,6
<i>Miljøavgift på klimagassene HFK og PFK</i>			
Kr/tonn CO ₂ -ekvivalenter	193,98	199,02	2,6
<i>Avgift på utslipp av NO_x, kr/kg</i>			
	15,00	15,39	2,6
<i>Avgift på sjokolade mv., kr/kg</i>			
	16,36	16,79	2,6
<i>Avgift på alkoholfrie drikkevarer</i>			
Ferdigvare, kr/liter	1,64	1,68	2,4
Konsentrat (sirup), kr/liter	9,99	10,25	2,6
<i>Avgift på drikkevareemballasje, kr/stk.</i>			
<i>Miljøavgift</i>			
a) Glass og metall	4,62	4,74	2,6
b) Plast	2,79	2,86	2,5
c) Kartong og papp	1,15	1,18	2,6
Grunnavgift, engangsemballasje	0,95	0,97	2,1
<i>Sukkeravgift, kr/kg</i>	6,34	6,50	2,5
<i>Dokumentavgift, pst. av salgsverdi</i>	2,5	2,5	-

Kilde: Finansdepartementet.

Budsjett 2008

Viktige nettsider:

Statsbudsjettet: <http://www.statsbudsjettet.no>

Skatteetaten: <http://www.skatteetaten.no>

Toll- og avgiftsdirektoratet: <http://www.toll.no>

Finansdepartementet: <http://www.regjeringen.no/fin>

Ungøkonomi: <http://www.ungokonomi.no>

Finansdepartementet

Postadresse: postboks 8008 Dep, 0030 Oslo

Kontoradresse: Akersgt. 40

Telefon: 22 24 90 90

Internett: <http://www.regjeringen.no/fin>

E-post: postmottak@fin.dep.no

ISBN: 978-82-91092-62-1

Publikasjonskode: R-0615